

Formularz

Garaże, Wiaty





GiL Domki Letniskowe
Jastrzębia 143a, 33-191 Jastrzębia
tel. 14 65 12 403
tel. kom. 578 654 329
biuro@gildomkiletniskowe.pl
www.gildomkiletniskowe.pl

Dziękujemy za zainteresowanie naszymi produktami.

W celu jak najlepszego dostosowania rozwiązań technologicznych oraz oferty do Państwa indywidualnych potrzeb przygotowaliśmy ankietę. Proszę o poświęcenie kilku minut i wypełnienie ankiety drogą elektroniczną lub przesłanie skanu wypełnionego ręcznie.

Dziękujemy.

Ankieta składa się z pytań zamkniętych i pytań otwartych.

W pytaniach zamkniętych proszę zaznaczyć daną opcję poprzez np. Pogrubienie/skreślenie danej opcji.

Proszę pominąć punkty które nie będą realizowane/nie będą realizowane przez naszą firmę lub co do których nie mają Państwo pewności.

Dane Kontaktowe:

Imię i nazwisko

.....

Adres budowy

.....
.....
.....
.....

telefon kontaktowy

.....

adres email

.....

1. Rodzaj, wymiary zewnętrzne konstrukcji i konstrukcja dachu

- Wiata Samochodowa
- Garaż

Przykłady:

Garaż Jednostanowiskowy 4x6m, dach dwuspadowy

Garaż dwustanowiskowy 7x7m, dach czterospadowy

Garaż jednostanowiskowy 4x6m + wiata 3x6m, dach dwuspadowy

Wiata jednostanowiskowa 4x8m, dach dwuspadowy

2. Technologia

- **słupowo-ryglowa**



- **wieńcowo-węglowa (z balika)**



- **szkieletowa**



3. Przekrój słupów konstrukcyjnych (dotyczy Technologii słupowo-ryglowej)

- 9x9cm
 - 12x12cm
 - 14x14cm
 - 16x16cm
 - 18x18cm
 - inne:
-

4. Przekrój krokiew

- 5x12cm
 - 6x14cm
 - 7x14cm
 - 8x16cm
 - inne:
 -
-

5. Materiał

- świerk
- modrzew

Wszystkie elementy drewniane wykonywane przez nas są z drewna suszonego, wilg. 12-18%, drewno bezrdzeniowe, czterostronnie strugane, szlifowane oraz dwukrotnie impregnowane. W sytuacji występowania wad drewna w postaci chorych, wypadających sęków czy pęknięć materiał naprawiamy za pomocą procesów szpachlowania, klejenia, flekowania.

6. Balustrady – przykładowe modele (jeśli dotyczy)



Iksy

Jodełka

Lamele



Panel pion 1

Panel pion 2



Panel poziom 1

Panel poziom 2



Ściana Ażurowa prosta 1

Ściana Ażurowa prosta 2

Ściana Ażurowa skośna

Inne:

proszę o przesłanie przykładowych zdjęć modelu balustrady do wykonania.

7. Pokrycie Dachowe

- Blachodachówka Standard
- Blacha trapezowa Standard
- Gont Bitumiczny Karpiówka
- papa wierzchniego krycia
- Blacha na rąbek Standard
- brak pokrycia
- inne np. Blachodachówka według określonego wzoru:

.....

- Kolor Pokrycia Dachowego
proszę o podanie koloru RAL oraz informację czy połysk/mat

.....

8. System Rynnowy

- TAK
- NIE

9. Okna i drzwi

- NIE
- TAK

Przykład. Jedno okno PCV otwieralno-uchylne 80x100cm, 1szt drzwi 90x200cm

.....
.....

10. Brama Garażowa

- organizuję bramę garażową we własnym zakresie
- proszę o zorganizowanie bramy garażowej
Rodzaj bramy garażowej np. otwieralno-uchylna, panelowa automatyczna na pilota

.....

11. Kolorystyka konstrukcji

Przykład.

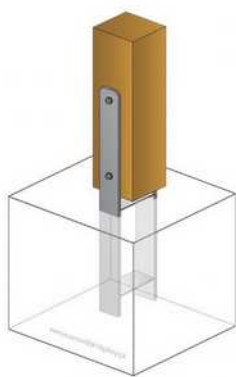
Altanka malowana kolorem Teak Naturalny firmy Vidaron, podbitka dachowa w kolorze bezbarwnym.

.....
.....
.....

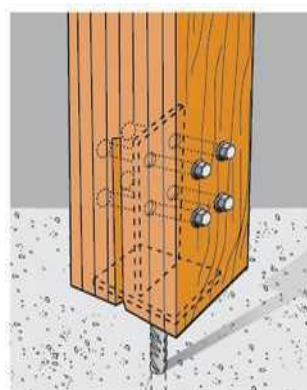
12. Sposób mocowania słupków konstrukcyjnych do gruntu (jeśli dotyczy)

- kotwy metalowe betonowane w gruncie
- kotwy metalowe kręcone do betonu/gruntu
- zajmę się przygotowaniem kotew metalowych do montażu słupów konstrukcyjnych we własnym zakresie

13. Typ Kotew Metalowych (jeśli dotyczy)



kotwa typu H widoczna



kotwa ukryta

14. Informacje dotyczące budowy, dojazdu do budowy, dostępu do prądu, wody.

Przykład.

Droga dojazdowa asfaltowa, możliwość dojazdu samochodem ciężarowym o każdej porze roku. Będziecie Państwo w stanie dojechać pod sam plac budowy. Zapewnię wam dostęp do wody oraz prądu na czas budowy.

Przykład 2.

Droga dojazdowa asfaltowa. Miejsce budowy znajduje się 50m od drogi gdzie towar będzie musiał być przetransportowany ręcznie. Nie ma dostępu do wody ani prądu. Będziecie potrzebowali agregat prądotwórczy.

.....

.....

.....

.....

.....

.....

.....

15. Wizualizacja

Czy jesteście Państwo zainteresowani wykonaniem Wizualizacji 3d?

- TAK
- NIE



GiL Domki Letniskowe
Jastrzębia 143a, 33-191 Jastrzębia
tel. 14 65 12 403
tel. kom. 578 654 329
biuro@gildomkiletniskowe.pl
www.gildomkiletniskowe.pl

W przypadku realizacji zamówienia koszt wykonania zlecenia jest pomniejszony o koszt wykonania wizualizacji.

16. Własny Projekt

MASZ WŁASNY PROJEKT LUB PROJEKT, KTÓRY CI SIĘ PODOBA ?

Wyślij go do nas a my przygotujemy dla Ciebie ofertę.

Prosimy o przesłanie jak najbardziej szczegółowej dokumentacji tj. zdjęcia, wizualizacje, rzuty, wymiary, projekt instalacji elektrycznej itd.

17. Dodatkowe Informacje

.....
.....
.....

Dziękujemy za poświęcony czas. Pomoże nam to lepiej dostosować rozwiązania technologiczne oraz ofertę do Państwa potrzeb.

Wyślij ankietę na adres biuro@gildomkiletniskowe.pl

Przygotujemy dla Państwa ofertę w ciągu **24-48h**.

Pozdrawiamy,
Firma GiL.